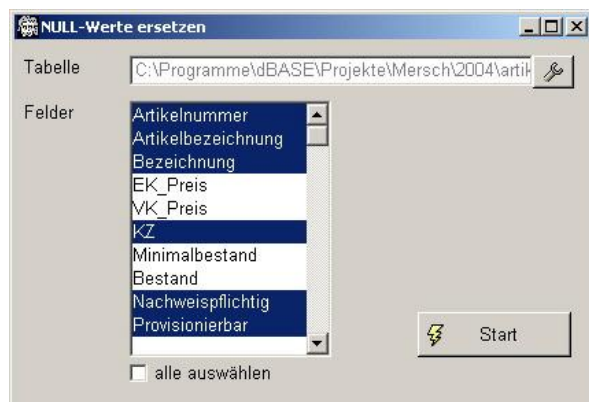


KillNull – Entfernen von NULL-Werten aus dBASE-7-Tabellen



Mit diesem Dialog werden nicht definierte Feldwerte mit Standardangaben initialisiert, Zeichen und Memofelder mit einem leeren String; logische Felder mit dem Wert *false*; numerische, Gleitkomma, Long- und Double-Felder mit dem Wert 0.

Falls nicht alle Felder der Tabelle korrigiert werden dürfen (ist für statistische Auswertungen häufig erforderlich), können die gewünschten Spalten in einer Mehrfachauswahl gekennzeichnet werden.