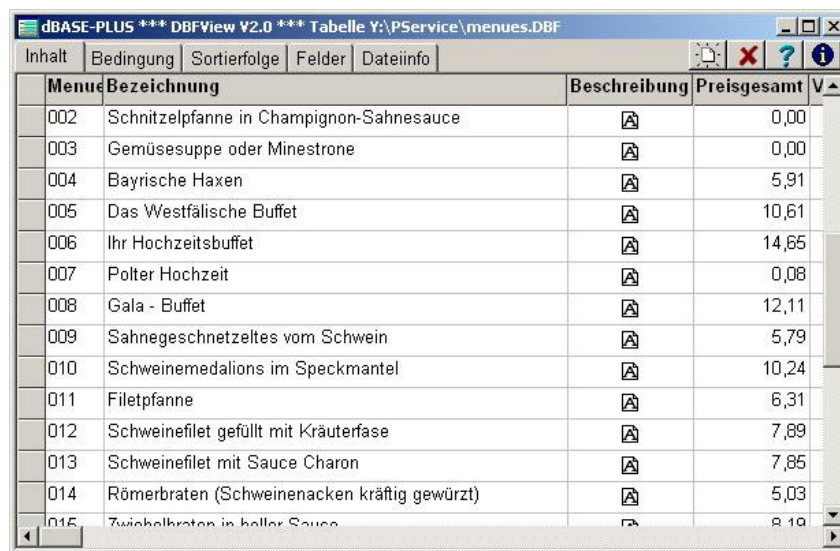


DFFView – Tabellenbetrachter

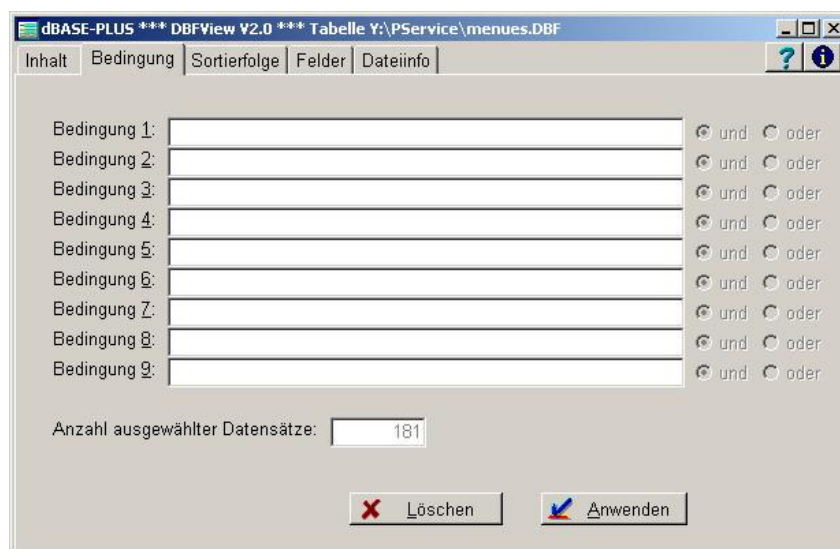


Menu	Bezeichnung	Beschreibung	Preisgesamt
002	Schnitzelpfanne in Champignon-Sahnesauce		0,00
003	Gemüsesuppe oder Minestrone		0,00
004	Bayrische Haxen		5,91
005	Das Westfälische Buffet		10,61
006	Ihr Hochzeitsbuffet		14,65
007	Polter Hochzeit		0,08
008	Gala - Buffet		12,11
009	Sahnegeschnetzeltes vom Schwein		5,79
010	Schweinemedallions im Speckmantel		10,24
011	Filetpfanne		6,31
012	Schweinefilet gefüllt mit Kräuterfäse		7,89
013	Schweinefilet mit Sauce Charon		7,85
014	Römerbraten (Schweinenacken kräftig gewürzt)		5,03
015	Zwickelbraten in heller Sauce		8,10

Beim Start des Moduls können folgende Parameter verwendet werden, deren Reihenfolge ist unerheblich

- /d ermöglicht das Löschen von Datensätzen
- /e ermöglicht das Bearbeiten von Datensätzen
- /a ermöglicht das Hinzufügen von Datensätzen (impliziert /e)
- /f<vollständiger Dateiname> Der Dialog zur Dateiauswahl wird übersprungen und die angegebene Tabelle direkt geöffnet.

Bei eingeschaltetem Index ist eine Schnellsuche möglich. Im Tabellenobjekt ist hierzu mit der rechten Maustaste zu klicken, wurde der Bearbeitungsmodus gewählt, muß dabei eine Gitternetzlinie getroffen werden.



Bedingung 1: ☐ und ☐ oder

Bedingung 2: ☐ und ☐ oder

Bedingung 3: ☐ und ☐ oder

Bedingung 4: ☐ und ☐ oder

Bedingung 5: ☐ und ☐ oder

Bedingung 6: ☐ und ☐ oder

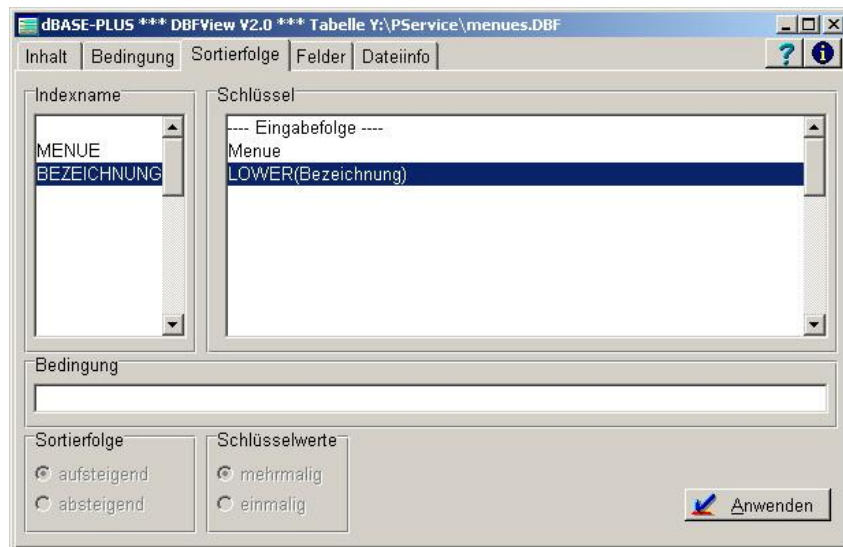
Bedingung 7: ☐ und ☐ oder

Bedingung 8: ☐ und ☐ oder

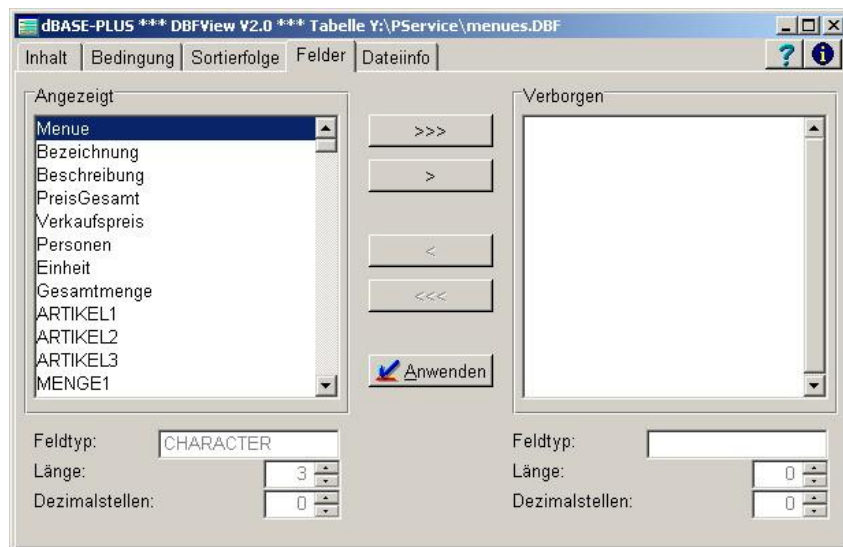
Bedingung 9: ☐ und ☐ oder

Anzahl ausgewählter Datensätze:

Hier können mittels xBASE-Syntax Auswahlkriterien angegeben werden. Nach Betätigen der Schaltfläche *Anwenden* wird zur Registerseite *Inhalt* gewechselt.



Dieses Register zeigt die verfügbaren Indexinformationen. Beim Navigieren in den Listenobjekten werden die Werte für Bedingung, Sortierfolge und Schlüsselwerte aktualisiert. Nach Doppelklick auf einen Listeneintrag oder Betätigen der Schaltfläche *Anwenden* wird zur Registerseite *Inhalt* gewechselt.



Es werden alle Feldinformationen angezeigt. Die Auswahl bestimmt die Anzeige im Register *Inhalt*. Nach Betätigen der Schaltfläche *Anwenden* wird zur Registerseite *Inhalt* gewechselt.

dbASE-PLUS *** DBFView V2.0 *** Tabelle Y:\PService\menues.DBF

Inhalt | Bedingung | Sortierfolge | Felder | Dateiinfo

?

i

Allgemein

Tabellentyp:	DBASE	7	Anzahl physischer Datensätze:	181
Verwendeter Sprachtreiber:	WEurope	A	Anzahl logischer Datensätze:	181
Codeseite:	NSI		Gelöschte Datensätze:	0

Struktur

Dateigröße Tabelle:	35.323	Satzgröße:	190
Dateigröße Indexdatei:	23.552	Anzahl der Felder:	18
Dateigröße Memodatei:	74.752		
Speicherplatz gesamt:	133.627		

Zugriff

Erstellt:	04.03.2004	18:33:05
Letzte Änderung:	09.03.2004	13:38:17
Letzter Zugriff:	11.03.2004	