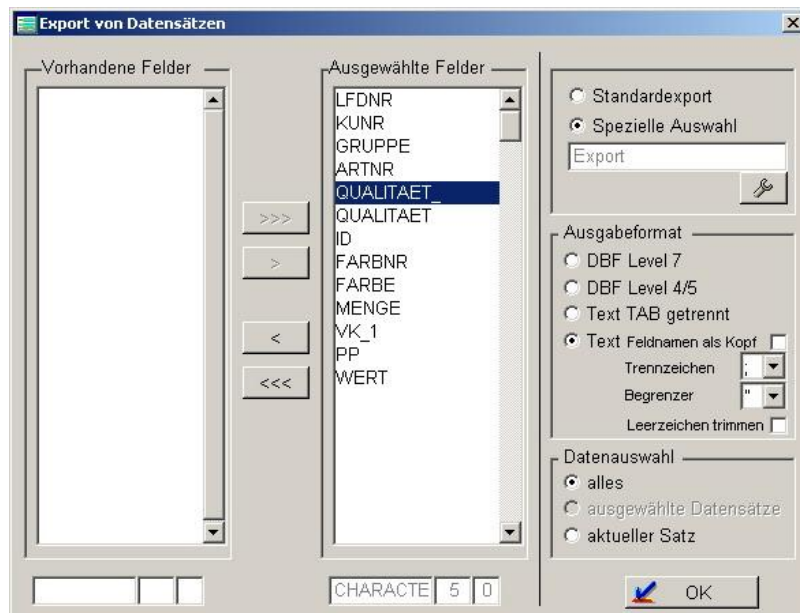


DBExport – Export von dBASE-Tabellendaten in andere Dateien

Nach Auswahl der Ursprungstabelle werden die darin enthaltenen Feldinformationen eingelesen und ein Standardexport vorbereitet.



Im folgenden Dialog können die zu exportierenden Felder ausgewählt, der Name der Zielfeld und das Ausgabeformat festgelegt werden. Bei Klick auf OK wird die Zielfeld angelegt.



Beim Export von dBASE-Level 7 nach Level 5 werden Feldbezeichnungen, falls erforderlich automatisch angepasst. Long-, Zähler- und Double-Felder werden in numerische Felder umgewandelt.

Hinweis: Das Format TAB-getrennt ermöglicht eine problemlose Verwendung der Zieltabelle mit Kalkulationsprogrammen, z.B. MS-EXCEL